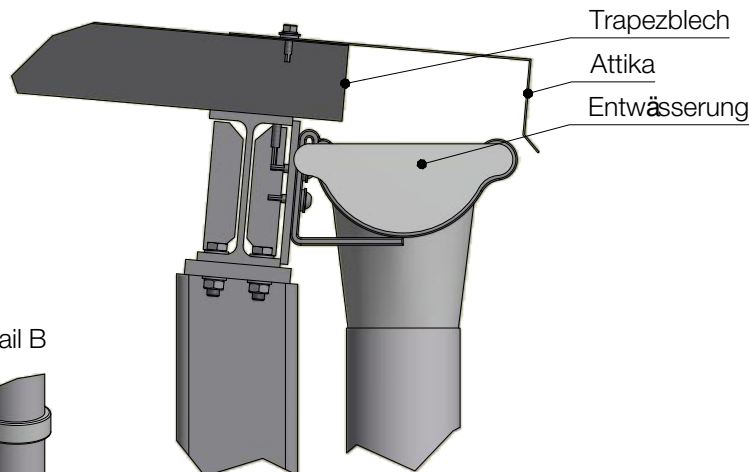


Datenblatt DE 301 - Dachtyp Uno mit Trapezblech

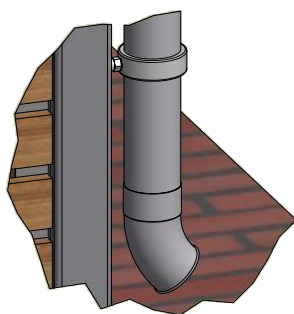
Urbane Systeme



Detail A



Detail B



Produktbeschreibung:

Für Schneelastzone 2 (≥ 285 m über NN) $sk = 0,85 \text{ kN/m}^2$

Optional: Schneelastzone 2 (< 600 m über NN), Schneelastzone 2a (< 500 m über NN) $sk = 2,06 \text{ kN/m}^2$

Dacheindeckung aus bandverzinktem Stahl-Trapezblech in Negativlage, Unterseite Rückseitenschutzlack ähnlich RAL 9002, Oberseite RAL 9002

Bei einer Dachneigung $< 5^\circ (=9\%)$ ist eine Wasserführung durch die Regenrinne nicht gewährleistet

Stützen aus Quadratrohr zum Einbetonieren in Köcherfundamenten, max. 2800 mm ab OK Fundament

Optional: mit Fußplatte zum Aufdübeln auf Fundamente

Dachträger aus IPE Profilstahl

Optional: außenliegende ALU-Zink Regenrinne 100 mm mit Fallrohr 75 mm und Rohrauslauf

Optional: Trapezblech mit Antitropf-Vliesbeschichtung

Optional: Attika aus gekantetem Stahlblech, Höhe 131 mm, verzinkt und sichtseitig pulverbeschichtet

Optionale Seitenverkleidung:

- Woodline (Datenblatt 320)
- Trespa® (Datenblatt 321)
- ALU-Lochblech (Datenblatt 322)
- Gittermatte (Datenblatt 323)

Tragkonstruktion statisch nachgewiesen unter Berücksichtigung von Windlasten der Windzone 2 nach DIN EN 1991-1-4 und Schneelasten nach DIN EN 1991-1-3

