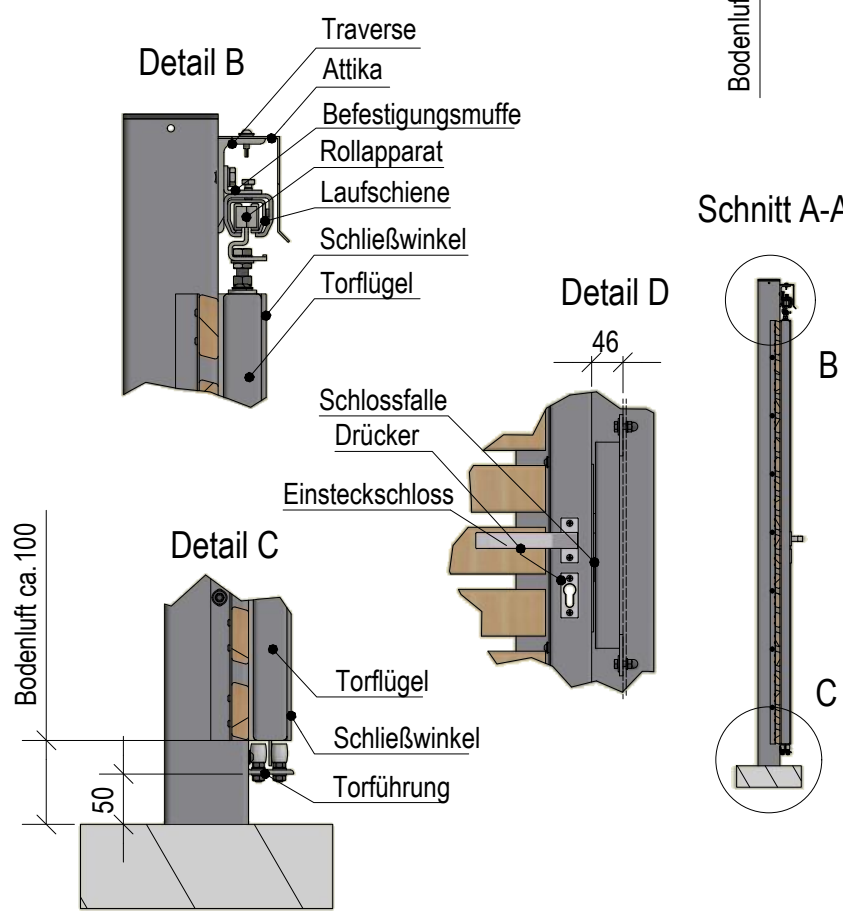
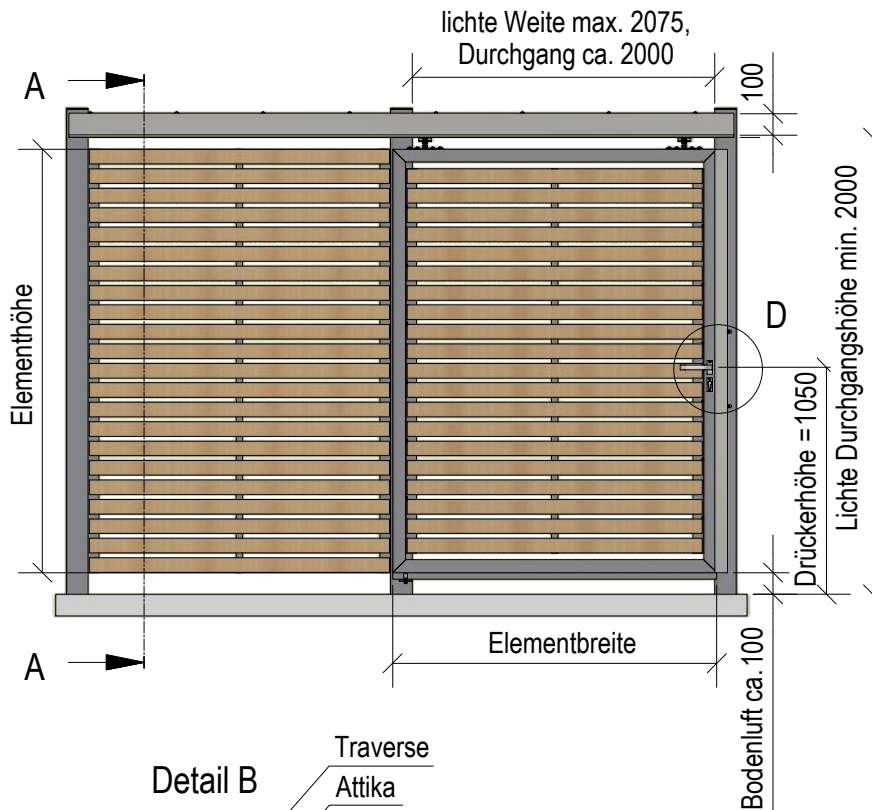


Datenblatt DE 360 - Hängeschiebetor einflügelig HST 1 - Woodlinefüllung

Urbane Systeme



**Produktbeschreibung:**

Torrahmen geschweißt aus 60x40 mm

Min. Elementhöhe: 1750 mm

Max. Elementhöhe: 2400 mm

Max. Elementbreite: 2160 mm

Laufschiene aus C-Profil verzinkt

Gekantetes verzinktes Schutzblech

Oberer doppelpaariger verzinkter Rollapparat in der Laufschiene für eine max. Belastung von 180 kg

Untere wartungsfreie Führung aus Polyamid Führungsrollen

Führungsschiene über Belag

Schlossfalle an Schließwinkel geschraubt mittels V2A

Durchgangsverschraubung

Beschläge aus Aluminium

Drücker beidseitig beweglich

Einsteckschloss vorgerichtet für bauseitigen Profilzylinder

Optionale Torfüllungen: siehe **Datenblatt DE 342**

Optionale Schlösser- und Drückervarianten: siehe **Datenblatt DE 362**

Optionales Torzubehör: siehe **Datenblatt DE 344**

